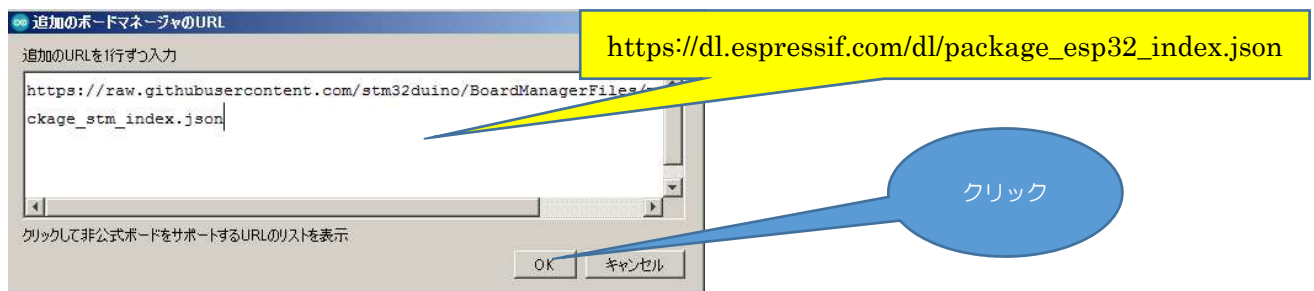


ESP-WROOM-32(イーエスピーードブルルーム 32)の使い方

開発環境整備

- 1.Arduino IDE インストール(省略)
- 2.開発環境に ESP32 用ライブラリを追加する。

[ファイル] [環境設定] [追加のボードマネージャの URL:]に
https://dl.espressif.com/dl/package_esp32_index.json と入力する。

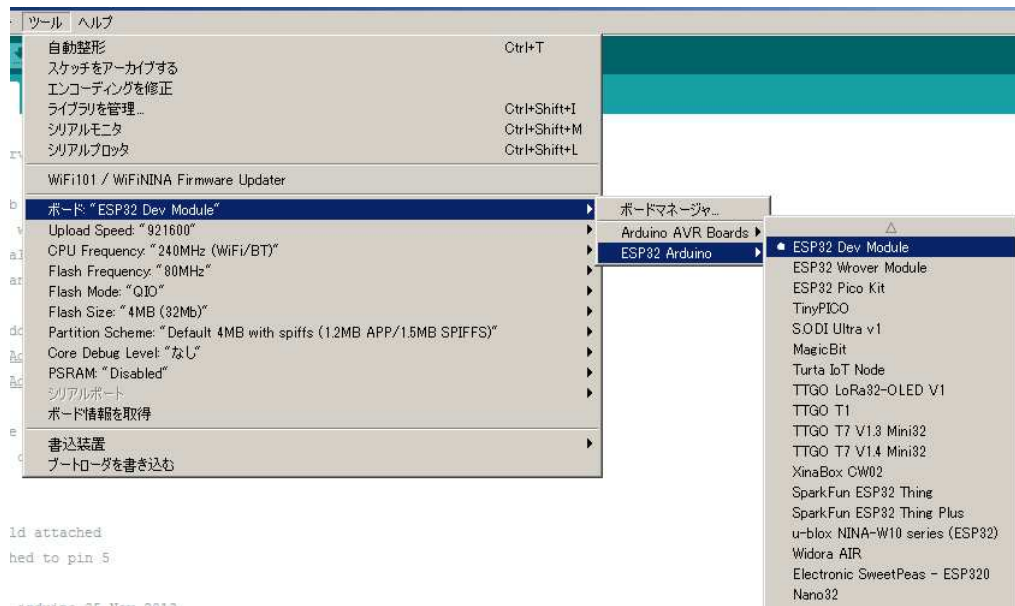


[ツール] [ボード] [ボードマネージャ] ESP32 と入力



[インストール] ボタンが表示され、クリックし、ライブラリをインストールする。

3.ESP32 ボードの選択



確認

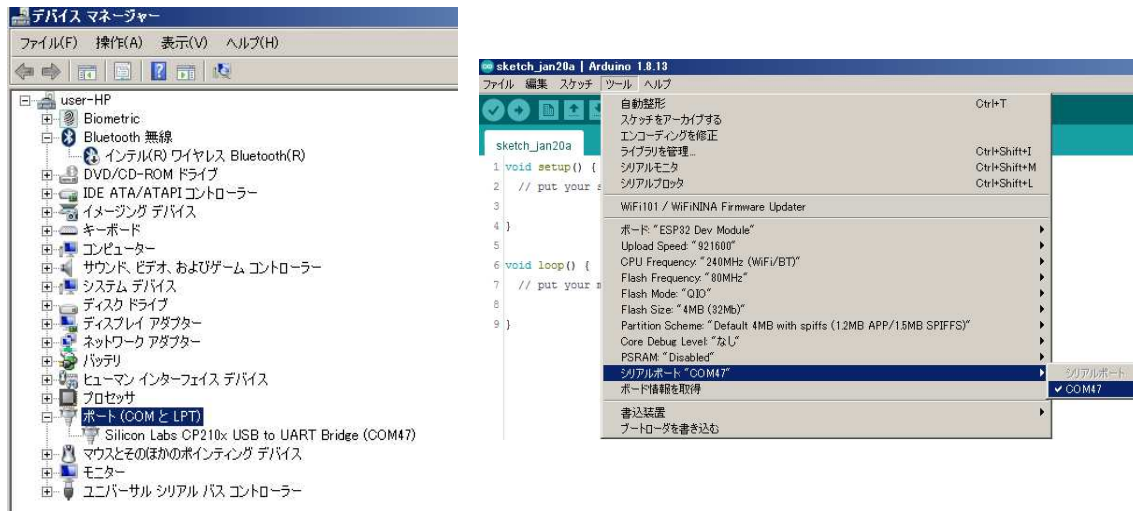
接続後確認



4.COMポートの確認

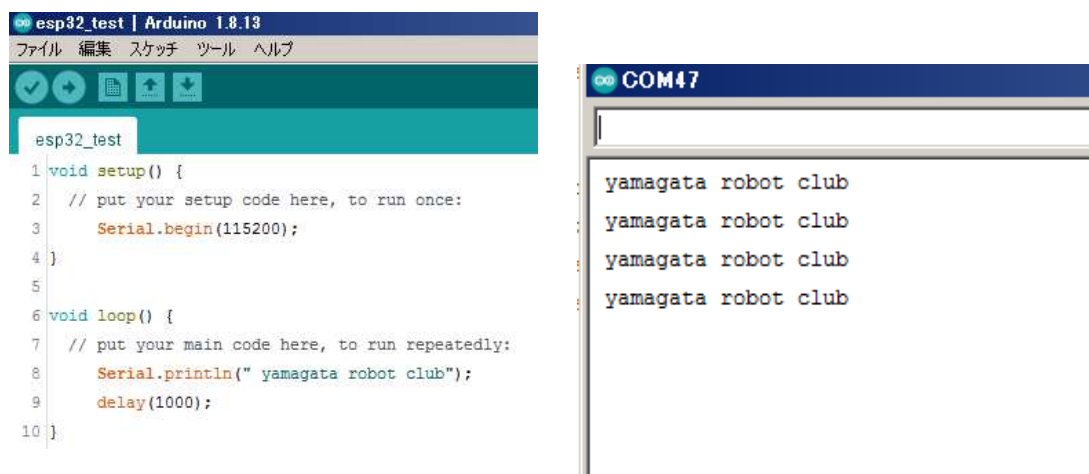
PC と ESP32 を USB ケーブルでつなぐ(電源供給)

デバイスマネージャも確認。COM47 で認識されました。



5.動作確認

サンプルプログラムを用いて動作確認してみます。



実行結果

動作確認できました。

以上で ESP32 の開発環境が整いました。

今回は WiFi 接続を試してみよう。